

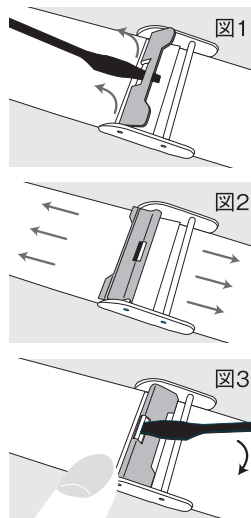
## メッシュベルトの取り扱いについて

### 【メッシュベルトのサイズ調整】

小さなマイナスドライバー（又は同じようなもの）を図1のように留め具の穴に差し込み、留め金をもち上げます。その後留め具をスライドさせ（図2）、お好みの位置でベルト裏側の溝と金具の溝を合わせた状態で指で押さえます。押し上げた時と同様にドライバーを穴に差し込み、この原理で押し戻します。（図3）

※溝にしっかりとハマっていない場合や、上記以外の方法で無理に押しますと破損する恐れがございますのでご注意ください。

誤った使用・不注意による破損は保証の対象外となりますのでご注意ください。



### 【留め具の付け方】

12時側の金具（A）の内側にあるフック（B）を留め具の棒（C）にかかけます。（図1）

※B・Cをきちんと引っ掛けないと落下や破損の原因になります。棒にかけたら金具（A）をかぶせ完成です。（図3）

